

СИСТЕМА ВИДЕОАНАЛИТИКИ БЕЗОПАСНОСТИ И ОХРАНЫ ТРУДА НА ПРОИЗВОДСТВЕ

Каталог ИИ-решений

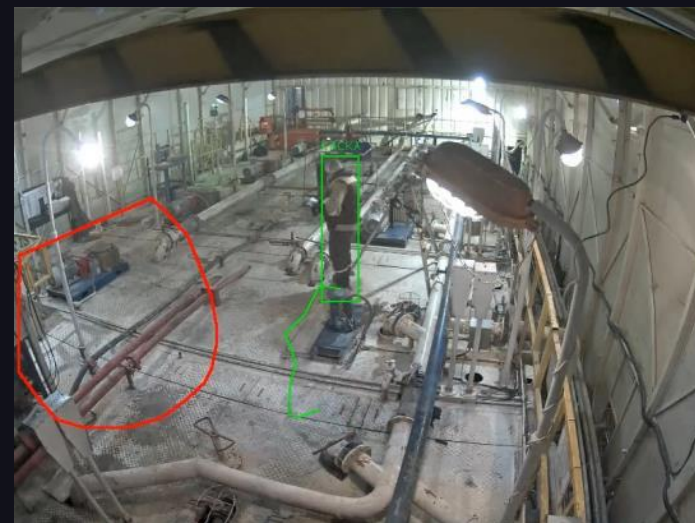
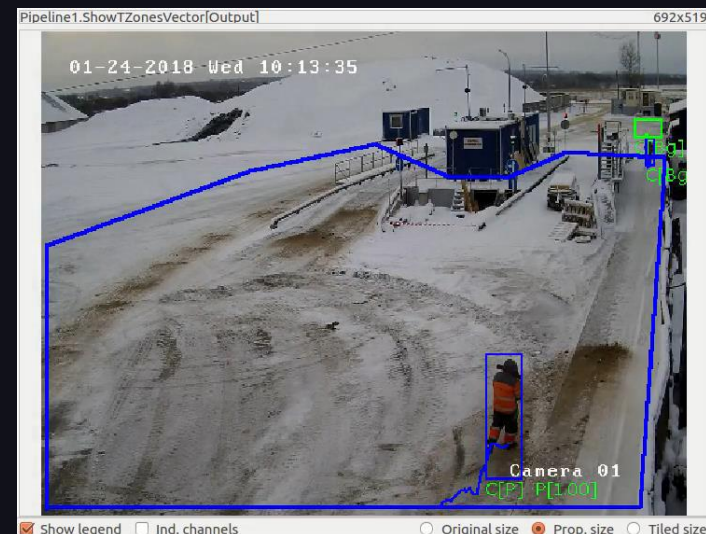
ВИДЕОАНАЛИТИКА НА ПРОИЗВОДСТВЕ

Проблема

- Отсутствие постоянного контроля за ношением СИЗ, нарушением опасных зон и тд.
- Отсутствие обратной связи по тренингам БИОТ
- Отсутствие уверенной идентификации нарушителя
- Отсутствие немедленной реакции на нарушение

Решение

- **Платформа для разработки систем видеонаблюдения, включающая:**
 - Систему контроля на основе комп. зрения
 - Распознавание лиц (на конечном устройстве)
 - Определение движения людей и транспорта в статических и динамических опасных зонах
- **Основные функции:**
 - Определение наличия СИЗ
 - Работа с установленными на производстве камерами наблюдения или использование новых
 - Возможность расширения набора сценариев
 - Стационарная и мобильная реализация

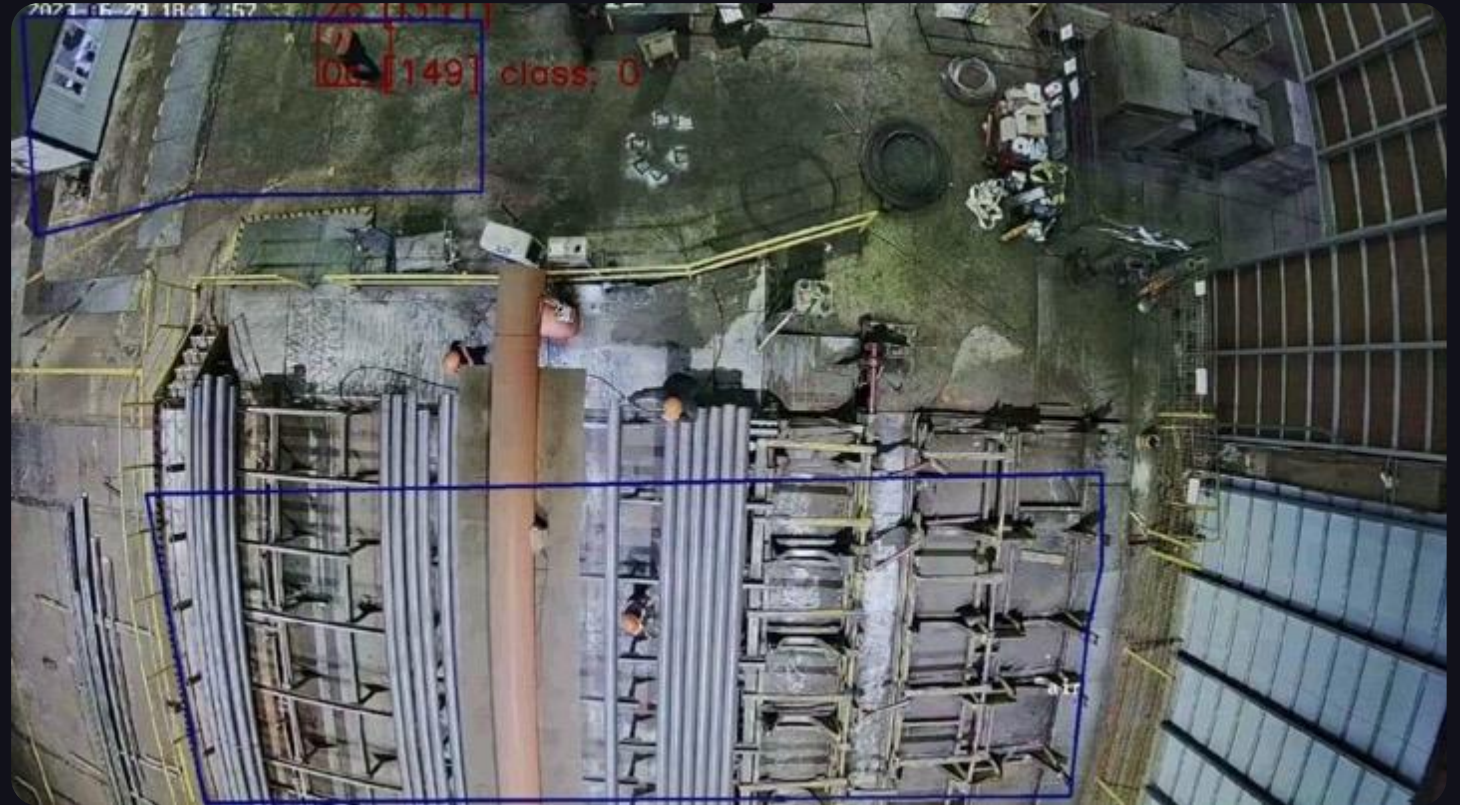


- **Особенности**

- Включает базовые модули:
 - Наличие касок
 - Наличие рабочей одежды
 - Контроль опасных зон
 - Идентификация производственной роли (по цвету касок и одежды)
- Интеграция с контроллерами освещения в цеху

- **Принцип работы**

- На основе снимков с камер определяет наличие людей в отдельных зонах цеха и управляет освещением в этих зонах
- В зависимости от траектории движения и производственной роли
- Позволяет контролировать ношение СИЗов и нахождение в опасных зонах
- Работает на основе текущих или дополнительно установленных потолочных камер видеонаблюдения
- Централизованный сервер статистики и хранения
- Обработка на выделенных ПК рядом с камерами, которые также отвечают за интеграцию с контроллерами света



Проблема

- **Слабый эффект от стационарных камер видеонаблюдения в части БИОТ:**
 - Места установки камер всем известны
 - Ракурсы стационарных камер не всегда оптимальны сценариям
 - Мертвые зоны
 - Где-то камеры установить сложно
 - Много камер с коммуникациями дорого

Решение

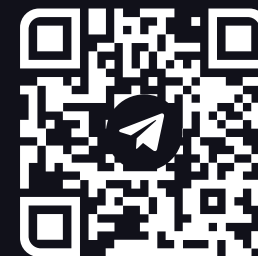
- **Мобильная автономная камера с обратной связью**
 - Набор базовых сценариев
 - Каски
 - Рабочая одежда
 - Очки
 - Удержание за перила
 - Опасные зоны
 - Возможность расширения новыми сценариями
 - Мгновенное звуковое оповещение
 - Простой монтаж - может быть легко перенесена на новое место
 - Автономная работа в течение всей смены
 - Не требует сервера, все вычисления на борту
 - Состав:
 - Камера
 - Динамик
 - Вычислитель
 - Антивандальный корпус
 - Хранилище данных
 - Аккумулятор
 - Крепеж



СПАСИБО ЗА ВНИМАНИЕ!



[ФЦПРИИ.РФ](http://fcprii.rf)



t.me/fcprii